



ITA



รายงานผลการดำเนินการ

ตามมาตรการส่งเสริมคุณธรรมและความโปร่งใสภายในหน่วยงาน

การประเมินคุณธรรมและความโปร่งใส ในการดำเนินงานของหน่วยงานภาครัฐ ปีงบประมาณ พ.ศ. 2567

INTEGRITY AND TRANSPARENCY ASSESSMENT: ITA

ตรวจคนเข้าเมืองจังหวัดประจวบคีรีขันธ์ กองบังคับการตรวจคนเข้าเมือง 3

บทนำ



ตามทีสำนักงานคณะกรรมการป้องกันและปราบปรามการทุจริตแห่งชาติได้ร่วมกับสำนักงานตำรวจแห่งชาติ ในการขยายการประเมินคุณธรรมและความโปร่งใสในการดำเนินงานของหน่วยงานภาครัฐ (Integrity and Transparency Assessment : ITA) ลงสู่ “ตรวจคนเข้าเมืองจังหวัดและด่านตรวจคนเข้าเมือง” ในปีงบประมาณ พ.ศ.2567 ในฐานะหน่วยงานในสังกัดของสำนักงานตรวจคนเข้าเมือง สำนักงานตำรวจแห่งชาติ ซึ่งมีภารกิจในการบริการประชาชน/ชาวต่างชาติในเขตพื้นที่ เพื่อสะท้อนให้เห็นถึงบทบาทและความสำคัญของการบริหารราชการของตรวจคนเข้าเมืองจังหวัดและด่านตรวจคนเข้าเมือง และเกิดกลไกการมีส่วนร่วมและการป้องกันการทุจริตในการบริหารราชการในเขตพื้นที่รับผิดชอบ ควบคู่ไปกับการประเมินคุณธรรมและความโปร่งใสในการดำเนินงานของหน่วยงานภาครัฐ (Integrity and Transparency Assessment : ITA) ของตรวจคนเข้าเมืองจังหวัดและด่านตรวจคนเข้าเมือง จึงมีความจำเป็นอย่างยิ่งที่จะต้องมีการพัฒนาระบบการบริหารราชการการให้บริการ ให้มีคุณธรรมและความโปร่งใส



ITAX



**การเตรียมความพร้อมและขับเคลื่อน
มาตรการส่งเสริมคุณธรรมและความโปร่งใส
ในการดำเนินงานของหน่วยงานภาครัฐ**

ของ ตรวจคนเข้าเมืองจังหวัดประจวบคีรีขันธ์ กองบังคับการตรวจคนเข้าเมือง 3

การชี้แจงและให้ข้อมูลเกี่ยวกับการประเมินคุณธรรมและความโปร่งใส ในการดำเนินงานของหน่วยงานภาครัฐ

1

ดำเนินการจัดประชุมการขับเคลื่อนการประเมินคุณธรรม และความโปร่งใส ในการดำเนินงานของหน่วยงานภาครัฐ

2

จัดทำคำสั่งแต่งตั้งคณะทำงานขับเคลื่อนและกำกับติดตาม การประเมินคุณธรรมและความโปร่งใส ในการดำเนินงานของหน่วยงานภาครัฐ

3

จัดทำคำสั่งแต่งตั้งคณะกรรมการดำเนินการประเมินคุณธรรม และความโปร่งใส ในการปฏิบัติราชการ

การชี้แจงและให้ข้อมูลเกี่ยวกับการประเมินคุณธรรมและความโปร่งใส ในการดำเนินงานของหน่วยงานภาครัฐ



โครงการฝึกอบรมความรู้เรื่องการประเมินคุณธรรมและความโปร่งใส ในการดำเนินงานของหน่วยงานภาครัฐ
ณ ตรวจคนเข้าเมืองจังหวัดประจวบคีรีขันธ์ บก.ตม.3



วันที่ (2 ม.ค.67) พ.ต.อ.เศรษฐภัทร ณ สงขลา ผกก.๓ รรท.ผกก.ตม.จว. ประจวบคีรีขันธ์ ได้ชี้แจงถึงนโยบายการดำเนินการขับเคลื่อนการประเมินคุณธรรม และความโปร่งใสในการดำเนินงานของหน่วยงานภาครัฐ (ITA) โดยมีนโยบายและข้อสั่งการ ตาม หัวข้อการประเมิน 10 ตัวชี้วัด และมอบหมายหน้าที่แต่ละฝ่ายเพื่อจัดทำข้อมูลในส่วนของการ เปิดเผยข้อมูลสาธารณะ เช่น ข้อมูลพื้นฐาน การบริหารงาน การบริหารเงินงบประมาณ การจัดการเรื่องร้องเรียนการทุจริต เป็นต้น และมอบหมายให้ ผ.ต.ท.ประโมทย์ ชูลประเสริฐ สว.ตม.จว.ประจวบคีรีขันธ์(ฝ่ายอำนวยการ) รับผิดชอบติดตามการทำงาน และรายงาน คืบหน้าเป็นรายเดือนให้ทราบ

ตรวจคนเข้าเมืองจังหวัดประจวบคีรีขันธ์ เลขที่ 439 หมู่ที่ 1 ตำบลทับใต้ อำเภอหัวหิน จังหวัดประจวบคีรีขันธ์ 77110
โทรศัพท์ 0 3252 0617 , 0 3252 0620 แฟกซ์ 0 3252 0616
E-mail : singkhonimmigration5@gmail.com

▶ วันที่ 2 ม.ค.67 เวลา 17.00 น. พ.ต.อ.เศรษฐภัทร ณ สงขลา ผกก.๓ รรท.ตม.จว. ประจวบคีรีขันธ์ จัดประชุมชี้แจงและให้ข้อมูลเกี่ยวกับการประเมินการรับรู้แก่ข้าราชการตำรวจ ในสังกัด ตามแบบวัดการรับรู้ของผู้มีส่วนได้ส่วนเสียภายใน Internal Integrity and Transparency Assessment (IIT) และการประเมินการรับรู้ของเจ้าหน้าที่ตำรวจในหน่วยงาน ต่อการดำเนินการต่างๆ ของตรวจคนเข้าเมืองจังหวัด/ด่านตรวจคนเข้าเมืองจังหวัดที่ปฏิบัติหน้าที่ ทั้ง 5 สายงาน (งานสืบสวนปราบปราม, งานบริการคนต่างด้าว, งานตรวจบุคคลและ พาหนะ, งานควบคุมคนต้องห้ามและส่งกลับ และงานอำนวยการ/ธุรการ) ในการประชุมบริหาร ณ ห้องประชุม ศปก.ตม.จว.ประจวบคีรีขันธ์

รายงานการประชุม



การประชุมบริหารและยกระดับคุณธรรม และความโปร่งใส ในการดำเนินงานของหน่วยงานภาครัฐ กำกับ ดูแล ตรวจสอบและติดตามการประเมิน ITA



โครงการฝึกอบรมความรู้เรื่องการประเมินคุณธรรมและความโปร่งใส
ในการดำเนินงานของหน่วยงานภาครัฐ
ณ สรรพคนเข้าเมืองจังหวัดประจวบคีรีขันธ์ นท.๓๓.๖



วันที่ (11 ม.ค.67) พ.ต.อ.เศรษฐภัทร ณ สงขลา ผกก.ฯ รรท.ตม.จว.
ประจวบคีรีขันธ์ ได้ประชุมการอบรมเสริมสร้างคุณธรรมและความโปร่งใสในการดำเนินงาน
ของหน่วยงานภาครัฐ (ITA) ติดตามความคืบหน้าในการจัดทำข้อมูลการเปิดเผยข้อมูล
สาธารณะ (OII) พร้อมทั้งให้คำแนะนำแนวทางในการดำเนินงานให้แก่ข้าราชการตำรวจตรวจ
คนเข้าเมืองจังหวัดประจวบคีรีขันธ์

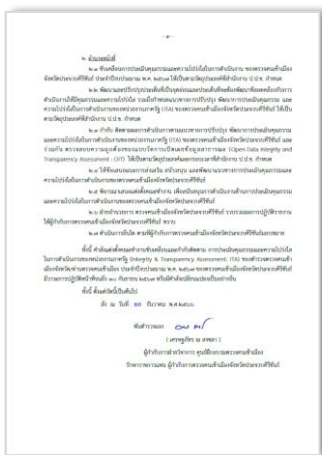
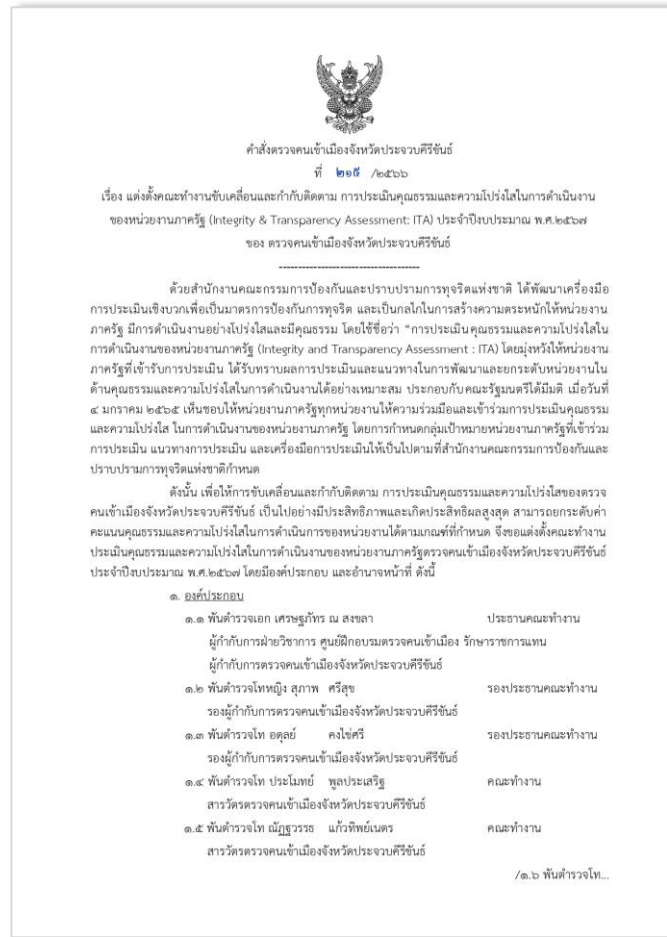
ตรวจคนเข้าเมืองจังหวัดประจวบคีรีขันธ์ เลขที่ 439 หมู่ที่ 1 ตำบลทับใต้ อำเภอหัวหิน จังหวัดประจวบคีรีขันธ์ 77110
โทรศัพท์ 0 3252 0617 , 0 3252 0620 แฟกซ์ 0 3252 0616
E-mail : singkhonimmigration5@gmail.com

▶ วันที่ 11 ม.ค.67 เวลา 17.00 น. พ.ต.อ.เศรษฐภัทร ณ สงขลา ผกก.ฯ รรท.ตม.จว.
ประจวบคีรีขันธ์ ประชุมชี้แจงข้าราชการตำรวจปฏิบัติหน้าที่งานสืบสวนปราบปราม ให้ทราบกรอบ
การประเมิน ITA และประชาสัมพันธ์แบบวัดการรับรู้ของผู้มีส่วนได้ส่วนเสียภายนอก (EIT) ให้
ประชาชนเข้ามามีส่วนร่วมตอบแบบการประเมิน พร้อมทั้งกำชับข้าราชการตำรวจงานสืบสวนปราบปราม
ทุกคน ให้ปฏิบัติหน้าที่ด้วยความโปร่งใส ตรวจสอบได้ มีความซื่อสัตย์ สุจริตในการทำงาน

รายงานการประชุม



แต่งตั้งคณะกรรมการดำเนินการในการขับเคลื่อนและกำกับติดตาม การประเมินคุณธรรมและความโปร่งใส ในการดำเนินงานของหน่วยงานภาครัฐ



เพื่อให้การดำเนินงานการประเมินคุณธรรมและความโปร่งใสในการดำเนินงานเป็นไปด้วยความเรียบร้อย บรรลุเป้าหมายตามที่กำหนดไว้จึงแต่งตั้งคณะกรรมการในการขับเคลื่อนและกำกับติดตามการประเมินคุณธรรมและความโปร่งใส ในการดำเนินงานของหน่วยงานภาครัฐ (Integrity & Transparency Assessment: ITA) ประจำปีงบประมาณ พ.ศ. 2567

▶ ตามคำสั่งตรวจคนเข้าเมืองจังหวัดประจวบคีรีขันธ์ ที่ 215/ 2566 ลงวันที่ 30 ธันวาคม 2566 เรื่อง แต่งตั้งคณะกรรมการขับเคลื่อนและกำกับติดตาม การประเมินคุณธรรมและความโปร่งใสในการดำเนินงานของหน่วยงานภาครัฐ (Integrity & Transparency Assessment : ITA) ประจำปีงบประมาณ พ.ศ.2567 ของ ตรวจคนเข้าเมืองจังหวัดประจวบคีรีขันธ์

รายงานผลการยกระดับคุณธรรมและความโปร่งใสภายในหน่วยงาน



1

การพัฒนายกระดับการให้บริการ
One Stop Service



2

ยกระดับการเผยแพร่ข้อมูลสาธารณะ
Open Data Integrity & Transparency Assessment (OIT)



3

การกำกับติดตาม การเผยแพร่ข้อมูลสาธารณะ
Open Data Integrity & Transparency Assessment (OIT)



การพัฒนายกระดับ การให้บริการ One Stop Service



1

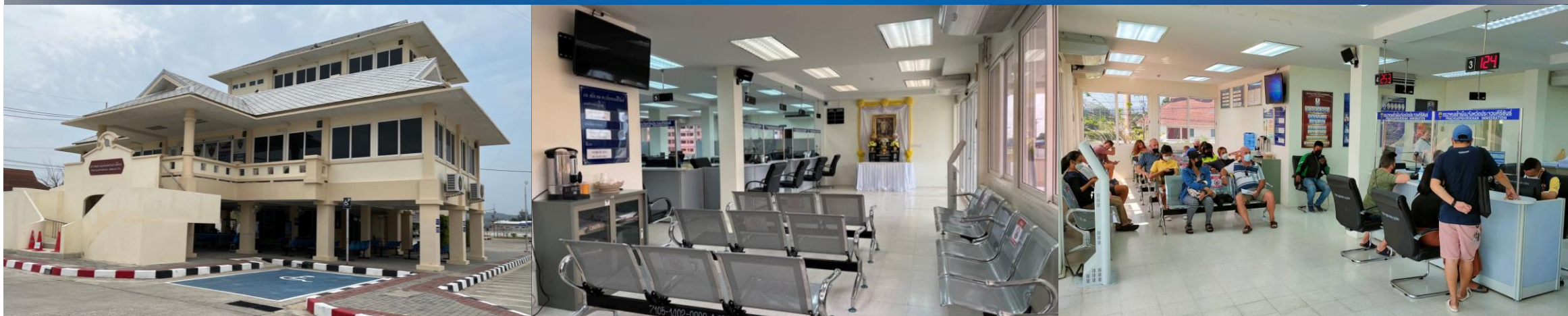
การพัฒนายกระดับการให้บริการ (One Stop Service)

ผลการดำเนินการตามมาตรการการยกระดับคุณธรรมและความโปร่งใสภายในหน่วยงาน (One Stop Service)

การพัฒนาด้าน	ผลการดำเนินการ
1.1 จุดบริการและอำนวยความสะดวกแก่ประชาชน/ชาวต่างชาติ	- ตรวจคนเข้าเมืองจังหวัดประจวบคีรีขันธ์ มีจุดบริการและอำนวยความสะดวก (One Stop Service) จำนวน 3 แห่ง ดังนี้ จุดบริการหัวหิน, จุดบริการท่าช้างบลูพอร์ต และจุดผ่อนปรนพิเศษด่านสิงขร โดยจัดให้มีผู้ทำหน้าที่ประชาสัมพันธ์ เพื่อให้คำแนะนำขั้นตอนการติดต่อกัน แก่ผู้มาใช้บริการหรือผู้มาติดต่อราชการ ปฏิบัติหน้าที่ด้วยจิตใจของการบริการที่ดี มีความเป็นมิตร ใช้งานและกิริยาสุภาพ แสดงการให้เกียรติผู้มาติดต่อราชการ ไม่เลือกปฏิบัติ โดยกำหนดแผ่นป้ายชื่อผู้ปฏิบัติ พร้อมเบอร์โทรศัพท์ที่สามารถติดต่อได้ทั้งภาษาไทยและภาษาอังกฤษ

จุดบริการและอำนวยความสะดวก (One Stop Service) ของ ตม.จว.ประจวบคีรีขันธ์

ตรวจคนเข้าเมืองจังหวัดประจวบคีรีขันธ์ จุดบริการหัวหิน (สำนักงานหลัก)



จุดบริการห้างบลูพอร์ต



จุดผ่อนปรนพิเศษด่านสิงขร



มีป้ายชื่อผู้ปฏิบัติหน้าที่ พร้อมเบอร์โทรศัพท์ที่สามารถติดต่อได้ทั้งภาษาไทยและภาษาอังกฤษ ให้ผู้มาใช้บริการเห็นได้อย่างชัดเจน

ตัวอย่าง ป้ายชื่อผู้ปฏิบัติหน้าที่



PRACHUAPKHIRIKHAN
IMMIGRATION

ตรวจคนเข้าเมืองจังหวัดประจวบคีรีขันธ์



ร.ต.อ.หญิง นริศรา นามธง

รอง สว.ตม.จว.ประจวบคีรีขันธ์

Pol.Capt.Narissara Namthong

Deputy Inspector of Prachuapkhirikhan Immigration

Tel : 032 520 617 , 032 520 620

จุดบริการหัวหิน (สำนักงานหลัก)



จุดประชาสัมพันธ์



ลิบเวอร์ประจำวัน



งานบริการคนต่างด้าว

จุดบริการห้างบลูพอร์ต



จุดผ่อนปรนพิเศษด้านสิงขร



การพัฒนาด้าน

ผลการดำเนินการ

1.2 ป้ายประชาสัมพันธ์จุดบริการ/อำนวยความสะดวกแก่ประชาชน/ชาวต่างชาติ

- ตรวจสอบเข้าเมืองจังหวัดประจวบคีรีขันธ์ ติดตั้งป้ายประชาสัมพันธ์จุดบริการ ขั้นตอนการให้บริการ สิ่งอำนวยความสะดวกแก่ประชาชน/ชาวต่างชาติ ติดตั้งไว้ ณ บริเวณที่ผู้ใช้บริการเห็นเด่นชัด เพื่อ เป็นการแนะนำ ขั้นตอนการติดต่องานแก่ผู้มาใช้บริการ ณ จุดบริการ One Stop Service
- เพื่ออำนวยความสะดวกให้กับผู้มาติดต่อใช้บริการ ตรวจสอบเข้าเมืองจังหวัดประจวบคีรีขันธ์ ได้นำเทคโนโลยี มาช่วยในการให้บริการ เพื่อความสะดวก รวดเร็ว ไม่ซ้ำซ้อน โดยการจัดเครื่องเรียกคิวแบบไร้สาย (Wireless Pager) เครื่องกดบัตรคิว และบริการออนไลน์ อาทิเช่น การจองคิว การรายงานตัว 90 วัน การแจ้งที่พักอาศัย (ตม.30) เพื่อลดความแออัดในสถานที่บริการ อีกทั้งยังช่วยลดข้อจำกัดด้านเวลา การเดินทาง และยังช่วยลดภาระของผู้ใช้บริการอีกด้วย
- ติดตั้งป้ายขั้นตอนการให้บริการ อัตราค่าธรรมเนียม และระยะเวลาที่ให้บริการ ณ จุดบริการบริเวณที่ผู้ใช้บริการหรือผู้มาติดต่อราชการเห็นเด่นชัด แสดงถึงความโปร่งใสในการให้บริการ ส่งผลให้หน่วยงานมีภาพลักษณ์ที่ดี ผู้มาใช้บริการหรือผู้มาติดต่อราชการเกิดความเชื่อมั่นต่อหน่วยงานในการให้บริการมากยิ่งขึ้น
- ติดป้าย Infographic QR code การตอบแบบวัดการประเมินผู้มีส่วนได้ส่วนเสียภายนอก (EIT) บริเวณที่ผู้มาใช้บริการเห็นเด่นชัด เพื่อให้ผู้มาใช้บริการ หรือผู้มาติดต่อราชการ ร่วมเป็นส่วนหนึ่งในการประเมินคุณธรรม และความโปร่งใส เพื่อเป็นแนวทางในการแก้ไข ปรับปรุง เพิ่มศักยภาพด้านการบริการและการปฏิบัติหน้าที่

ป้ายประชาสัมพันธ์ ณ จุดบริการ อำนวยความสะดวก แก่ประชาชน/ชาวต่างชาติ



จุดบริการห้วหิน (สำนักงานหลัก)
(เปิดทำการ : จันทร์ - ศุกร์ เวลา 8:30 - 16:30 น.)
หยุดวันเสาร์ - อาทิตย์ และวันนักขัตฤกษ์

ที่ตั้ง : เลขที่ 439 หมู่ที่ 1 ต.ทับใต้ อ.ห้วยหิน
จ.ประจวบคีรีขันธ์
โทรศัพท์ : 0 3252 0617 , 0 3252 0620
โทรสาร : 0 3252 0616
e-mail : singkhonimmigration5@gmail.com



งานบริการคนต่างด้าว 4 สัญชาติ

ป้ายประชาสัมพันธ์ ณ จุดบริการ อำนวยความสะดวก แก่ประชาชน/ชาวต่างชาติ (ต่อ)



จุดบริการห้างบลูพอร์ต

ที่ตั้ง : ศูนย์การค้าบลูพอร์ต ถ.เพชรเกษม ต.หัวหิน
อ.หัวหิน จ.ประจวบคีรีขันธ์
โทรศัพท์ : 0 3252 3268



จุดผ่อนปรนพิเศษด้านสิงขร

เลขที่ 296/1 ต.คลองวาฬ อ.เมืองประจวบคีรีขันธ์
จ.ประจวบคีรีขันธ์
โทรศัพท์ : 0 3281 0565 โทรสาร : 0 3281 0567



อำนวยความสะดวกให้กับผู้มาติดต่อใช้บริการ โดยการนำเทคโนโลยีมาช่วยในการให้บริการ เพื่อความสะดวกรวดเร็ว ไม่ซ้ำซ้อน ลดความแออัดในสถานที่บริการ



เครื่องเรียกคิวแบบไร้สาย (Wireless Pager)

ลดการแออัดและการรอคอย



เครื่องกดบัตรคิว



บริการทางออนไลน์

Website หลักของหน่วยงาน



E-Service

- บริการออนไลน์

แจ้งเบาะแสการทุจริต (คนต่างชาติ)
แจ้งข้อหาผิดทางอินเทอร์เน็ต





แจ้งความออนไลน์
คดีอาญากรรมทางเทคโนโลยี

CLICK HERE

รายงานข้อหาทางออนไลน์
www.drapolreport.go.th





ร้องเรียน/แจ้งเบาะแส
การทุจริตหรือการปฏิบัติงาน
ของเจ้าหน้าที่ตำรวจ

CLICK HERE

แจ้งเบาะแสการทุจริต
A-Police-report.go.th www.pcrimereport.go.th





ขอวีซ่าการมาเยือนระยะสั้น
Thailand E-Visa on Arrival
(E-VOA)

CLICK HERE

รายงานข้อหาผิด
www.thailandevisaonarrival.com





สมัครขอวีซ่าการมาเยือนระยะสั้น
ทางอิเล็กทรอนิกส์
Thailand E-Extension

CLICK HERE

สมัครขอวีซ่าการมาเยือนระยะสั้น
ทางอิเล็กทรอนิกส์
www.thailandevisaonarrival.com





Scan QR Code

บริการออนไลน์ ONLINE SERVICES
สำนักงานตรวจคนเข้าเมือง IMMIGRATION BUREAU



บริการจองคิวออนไลน์
ONLINE APPOINTMENT



แจ้งรายงานตัว 90 วัน ออนไลน์
ONLINE 90 DAYS REPORT



แจ้งที่พักอาศัย (ทม.30) ออนไลน์
ONLINE NOTIFICATION OF RESIDENCE
FOR FOREIGNERS (TM.30)



เว็บไซต์สำนักงานตรวจคนเข้าเมือง
<https://www.immigration.go.th>

ตรวจคนเข้าเมืองจังหวัดประจวบคีรีขันธ์ PRACHUAPKHIRIKHAN IMMIGRATION
โทร. 032 520617 , 032 520620 : TeL. 032 520617 , 032 520620

ประชาสัมพันธ์ขั้นตอนการจองคิวออนไลน์

เพื่อลดความแออัดในสถานที่บริการ อีกทั้งยังช่วยลดข้อจำกัดด้านเวลา การเดินทาง และยังช่วยลดภาระของผู้ใช้บริการอีกด้วย

Scan QR Code

ภาษาไทย

ผู้ที่มีความประสงค์จะใช้บริการงานคนเข้าเมือง สามารถจองคิว ผ่านช่องทางออนไลน์ได้ที่ หรือทาง www.immigration.go.th



และปฏิบัติตามขั้นตอนดังนี้

- ✔ กรอกข้อมูลให้ถูกต้องและครบถ้วน
- ✔ รอข้อความตอบกลับทาง Email
- ✔ พิมพ์เอกสารยืนยันที่ได้รับจาก Email
- ✔ ยื่นเอกสารเพื่อเข้ารับบริการตามวัน เวลา ที่นัดหมาย



สำนักงานตรวจคนเข้าเมือง Immigration Bureau | ☎ 1178

English Language

An applicant can make an online queue reservation for **pre-service** appointment at or www.immigration.go.th



and follows the steps mentioned below;

- ✔ Fill in all required information.
- ✔ Wait for an email reply.
- ✔ Print out a confirmation document from email.
- ✔ Submit an application on the appointment date and time.



สำนักงานตรวจคนเข้าเมือง Immigration Bureau | ☎ 1178

ประชาสัมพันธ์ขั้นตอน การจองคิวออนไลน์



ติดตั้งป้ายอัตราค่าธรรมเนียม ขั้นตอนการให้บริการ ทั้งภาษาไทยและภาษาอังกฤษ

แสดงถึงความโปร่งใสในการให้บริการ ส่งผลให้หน่วยงานมีภาพลักษณ์ที่ดี ผู้มาใช้บริการเกิดความเชื่อมั่นต่อหน่วยงานในการให้บริการมากยิ่งขึ้น



ตรวจคนเข้าเมืองจังหวัดประจวบคีรีขันธ์

PRACHUAPKHIRIKHAN IMMIGRATION

อัตราค่าธรรมเนียม

ออกตามความในพระราชบัญญัติคนเข้าเมือง พ.ศ. 2522

กำหนดให้ค่าธรรมเนียม ดังต่อไปนี้

การตรวจลงตรา (วีซ่า)	<ul style="list-style-type: none"> ประเภทคนอยู่ชั่วคราว 2,000 บาท แรงงาน (มาตรา 17) 500 บาท
ค่าธรรมเนียมในราชอาณาจักรเป็นการชั่วคราวต่อไป	<ul style="list-style-type: none"> ครั้งละ 1,900 บาท แรงงาน (แรงงานเข้า) 500 บาท แรงงาน (มาตรา 17) 500 บาท
ค่าธรรมเนียมกลับเข้ามาในราชอาณาจักร	<ul style="list-style-type: none"> ใช้ได้อีกเดียว 1,000 บาท ใช้ได้หลายครั้ง 3,800 บาท
หลักฐานการสลักหลังแจ้งออกไปนอกราชอาณาจักรเพื่อกลับเข้าอีกครั้ง	1,900 บาท

อัตราค่าธรรมเนียม (ภาษาไทย)



ตรวจคนเข้าเมืองจังหวัดประจวบคีรีขันธ์

PRACHUAPKHIRIKHAN IMMIGRATION

Rate of Fees

According to the Immigration Act B.E. 2522

The fees are as follow

Visa applying	<ul style="list-style-type: none"> Non-immigrant visa 2,000 Baht Labour (Section 17) 500 Baht
Application for extension of temporary stay in the Kingdom	<ul style="list-style-type: none"> Eachtime 1,900 Baht Labour (MOU) 500 Baht Labour (Section 17) 500 Baht
Application for re-entry permit	<ul style="list-style-type: none"> Single 1,000 Baht Multiple 3,800 Baht
Endorsement of departure for returning	1,900 Baht

อัตราค่าธรรมเนียม (ภาษาอังกฤษ)

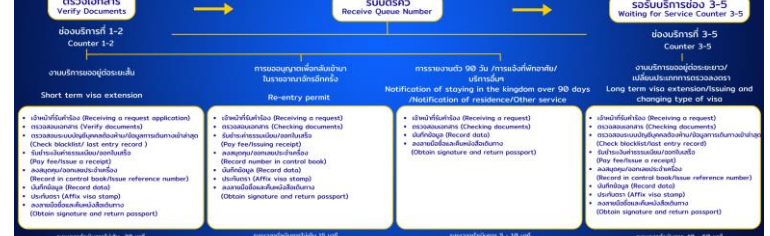


ตรวจคนเข้าเมืองจังหวัดประจวบคีรีขันธ์

PRACHUAPKHIRIKHAN IMMIGRATION

แผนผังแสดงขั้นตอนและระยะเวลาการปฏิบัติงานเพื่อประชาชน

Procedures and Processing Time Table



ขั้นตอนการให้บริการ (ภาษาไทย/ภาษาอังกฤษ)

เชิญชวนผู้มาใช้บริการตอบแบบวัดการประเมินผู้มีส่วนได้ส่วนเสียภายนอก (EIT)

ร่วมเป็นส่วนหนึ่งในการประเมินคุณธรรมและความโปร่งใส เพื่อเป็นแนวทางในการแก้ไข ปรับปรุง เพิ่มศักยภาพด้านการบริการและการปฏิบัติหน้าที่



ประชาสัมพันธ์รับสื่อสิ่งพิมพ์ออนไลน์ของหน่วยงาน
Website / Facebook / Line OA



เชิญชวนผู้มาใช้บริการตอบแบบวัดการประเมินผู้มีส่วนได้ส่วนเสียภายนอก (EIT)

การพัฒนาด้าน

ผลการดำเนินการ

1.3 ป้ายพันธสัญญา/ขั้นตอนการให้บริการ ทั้งภาษาไทยและภาษาอังกฤษ

- ตรวจคนเข้าเมืองจังหวัดประจวบคีรีขันธ์ ติดป้ายประกาศพันธสัญญาให้บริการเพื่อให้ผู้มาใช้บริการตรวจสอบระยะเวลาการให้บริการ ขั้นตอนการให้บริการงานของหน่วยงาน ทั้งภาษาไทยและภาษาอังกฤษ ให้ผู้มาใช้บริการเห็นเด่นชัด โดยป้ายมีความสมบูรณ์ไม่ชำรุด ปรับปรุงข้อมูลให้ทันสมัยอยู่เสมอ จัดป้ายขั้นตอนการให้บริการตามมาตรฐานพันธสัญญา ณ บริเวณจุดที่ผู้ใช้บริการเห็นเด่นชัด
- หัวหน้าหน่วยประชุมแนวทางการปฏิบัติหน้าที่ของบุคลากร (ข้าราชการตำรวจ ลูกจ้าง และนักศึกษาฝึกงาน) ในสังกัดตรวจคนเข้าเมืองจังหวัดประจวบคีรีขันธ์ ให้เล็งเห็นถึงความสำคัญของผู้มาใช้บริการหรือผู้มาติดต่อราชการ บริการด้วยรอยยิ้ม มีจิตสาธารณะ พร้อมตอบข้อซักถาม ข้อเสนอแนะ และรับฟังความคิดเห็นของผู้มาใช้บริการหรือผู้มาติดต่อราชการ ด้วยการให้เกียรติ อ่อนน้อม แต่ก็ต้องมีความกระตือรือร้นในการให้บริการ ซึ่งบริการที่ดีนั้น ทำให้ผู้มาใช้บริการเกิดความประทับใจ ถือว่าเป็นหน้าเป็นตาของหน่วยงาน และเป็นการสร้างภาพลักษณ์ที่ดีของหน่วยงานไปด้วย

จัดป้ายพันรสัญญา / หัวหน้าหน่วยประชุมแนวทางการปฏิบัติหน้าที่ของบุคลากรในสังกัด ตรวจคนเข้าเมืองจังหวัดประจวบคีรีขันธ์

ป้ายพันรสัญญา (ภาษาไทย/ภาษาอังกฤษ)



ตรวจคนเข้าเมืองจังหวัดประจวบคีรีขันธ์

PRACHUAPKHIRIKHAN IMMIGRATION

แผนผังขั้นตอนและระยะเวลาการปฏิบัติงานการต่อขยาย
(Procedures and Processing Time Table)

ตรวจเอกสาร Verify Documents → รับบัตรคิว Receive Queue Number → รอรับบริการต่อ 1-5 Counter 1-5

งานบริการต่อขยายวีซ่า Short term visa extension

- ยื่นขอต่อขยาย (Receiving a request)
- ตรวจเอกสาร (Verify documents)
- ตรวจสอบประวัติการเข้าเมือง (Check records)
- รับบัตรคิว (Receive queue)
- บันทึกเลขอ้างอิง (Record in control book)
- บันทึกวีซ่า (Record visa)
- บันทึกตรา (Record stamp)
- มอบคืนสูทพาสปอร์ต (Obtain signature and return passport)

ระยะเวลาการดำเนินการ 30 นาที
Processing time 30 min.



ตรวจคนเข้าเมืองจังหวัดประจวบคีรีขันธ์

PRACHUAPKHIRIKHAN IMMIGRATION

อัตราค่าธรรมเนียม (Rate of Fees)

จกตามความในพระราชบัญญัติคนเข้าเมือง พ.ร.บ. 2522 (According to the Immigration Act BE 2522)

กำหนดให้ค่าธรรมเนียม ดังต่อไปนี้

การตรวจตรา (วีซ่า) Visa applying	ค่าธรรมเนียม (Baht)	ค่าของอยู่ในราชอาณาจักรเกินชั่วคราวไป Application for extension of temporary stay in the Kingdom	ค่าธรรมเนียม (Baht)
• ประเภทนอกวีซ่า Non-immigrant visa	2,000 Baht	• ครึ่ง: Eochtime	1,900 Baht
• แรงงาน (มาตรา 17) Labour (Section 17)	500 Baht	• แรงงาน (แรงงานเก่า) Labour (MOU)	500 Baht
	500 Baht	• แรงงาน (มาตรา 17) Labour (Section 17)	500 Baht
ค่าขอพักกลับเข้ามาในราชอาณาจักร Application for re-entry permit			
• ใช้ได้ครั้งเดียว Single	1,000 Baht	หลักฐานการสละสิทธิแจ้งออกในราชอาณาจักรเพื่อกลับเข้าอีกครั้ง Endorsement of departure for returing	
• ใช้ได้หลายครั้ง Multiple	3,800 Baht		
			1,900 Baht
			1,900 Baht



ตรวจคนเข้าเมืองจังหวัดประจวบคีรีขันธ์

PRACHUAPKHIRIKHAN IMMIGRATION

พันธสัญญา (COMMITMENT)

ขออยู่ต่อระยะยาว LONG TERM EXTENSION	60 นาที	ขออนุญาตเพื่อกลับเข้ามาในราชอาณาจักร RE-ENTRY PERMIT	15 นาที
ขออยู่ต่อระยะสั้น SHORT TERM EXTENSION	30 นาที	การรับแจ้งอยู่ในราชอาณาจักรเกิน 90 วัน NOTIFICATION OF STAYING IN THE KINGDOM OVER 90 DAYS	10 นาที
ขอรับและปรับเปลี่ยนประเภทการตรวจจางตรา ISSUING AND CHANGING TYPE OF VISA	60 นาที	การแจ้งที่พักคนต่างด้าว NOTIFICATION OF RESIDENCE	10 นาที
ใบสำคัญถิ่นที่อยู่ NON-QUOTA IMMIGRANT VISA	60 นาที		10 mins



พ.ต.อ.เศรษฐภัทร ณ สงขลา ผกก.4 รรท.ผกก.ตม.จว. ประจวบคีรีขันธ์ กำชับบุคลากร (ข้าราชการตำรวจ ลูกจ้าง และ นักศึกษาฝึกงาน) ในสังกัด ตม.จว.ประจวบคีรีขันธ์ ให้เล็งเห็นถึงความสำคัญ ของผู้มาใช้บริการหรือผู้มาติดต่อราชการ ยึดหลักการบริการ ตามมาตรฐานขั้นตอนและระยะเวลาที่กำหนดไว้ ในประกาศ พันรสัญญา

การพัฒนาด้าน

ผลการดำเนินการ

1.4 ป้าย No Gift Policy ทั้งภาษาไทยและภาษาอังกฤษ

- ตรวจคนเข้าเมืองจังหวัดประจวบคีรีขันธ์ ติดป้ายประกาศเจตนารมณ์นโยบายไม่รับของขวัญและของกำนัลทุกชนิดจากการปฏิบัติหน้าที่ (No Gift Policy) ทั้งขณะ ก่อน และหลังการปฏิบัติหน้าที่ ติดตั้ง ณ บริเวณจุดที่ผู้ใช้บริการเห็นเด่นชัด และประกาศทาง Websiteหลักของหน่วยงาน เพื่อแสดงเจตจำนงในการบริหารงานตามนโยบายการป้องกันการทุจริตประพฤติมิชอบ เพื่อสร้างวัฒนธรรมของหน่วยงานต่อต้านการรับสินบน หรือผลประโยชน์อื่นใด
- หัวหน้าหน่วยงานกำกับการประกาศเจตนารมณ์นโยบายไม่รับของขวัญและของกำนัลทุกชนิดจากการปฏิบัติหน้าที่ (No Gift Policy) โดยให้ข้าราชการตำรวจทุกนาย ปฏิบัติหน้าที่ด้วยความโปร่งใส ตรวจสอบได้ มีความซื่อสัตย์สุจริตในการทำงาน และห้ามมิให้เข้าไปมีผลประโยชน์หรือมีส่วนเกี่ยวข้องกับการกระทำผิด ปฏิบัติหน้าที่ให้เป็นไปตามระเบียบแบบแผน คำสั่ง และกฎหมายโดยเคร่งครัด ยึดถือประโยชน์ส่วนรวมมาก่อนประโยชน์ส่วนตน
- ติดป้ายและประกาศทาง Websiteหลักของหน่วยงาน ช่องทางติดต่อหัวหน้าหน่วยงาน กรณีผู้มาใช้บริการหรือผู้มาติดต่อราชการ ต้องการแจ้งปัญหาจากการรับบริการโดยมีข้อความทั้งภาษาไทย และภาษาอังกฤษ

ตัวอย่าง ข้อความประกาศภาษาไทย รายละเอียดดังนี้

หากไม่ได้รับความสะดวกในการติดต่อราชการหรือต้องการร้องเรียน

เชิญพบ พ.ต.อ.เศรษฐภัทร ณ สงขลา ผกก.๑ รรท.ผกก.ตม.จว.ประจวบคีรีขันธ์

โทร. 08 6309 8948

ป้ายประกาศเจตนาธรรมเนียมนโยบายไม่รับของขวัญและของกำนัลทุกชนิดจากการปฏิบัติหน้าที่ (No Gift Policy)



ตรวจคนเข้าเมืองจังหวัดประจวบคีรีขันธ์
ขอประกาศเจตนาธรรมเนียมว่า ผกก.ตม.จว.ประจวบคีรีขันธ์ และ
ข้าราชการตำรวจ ตม.จว.ประจวบคีรีขันธ์ ทุกนายในสังกัด
ไม่รับของขวัญและของกำนัลทุกชนิดจากการปฏิบัติหน้าที่ (No Gift Policy)
ทั้งในขณะ ก่อน และหลังปฏิบัติหน้าที่
ที่จะส่งผลให้เกิดการทุจริตและประพฤติมิชอบ

PRACHUAPKHIRIKHAN IMMIGRATION
announces its commitment that all
of its executives and officers
will not accept any kind of benefits or gifts,
regardless of during, before or after performing duties
(No Gift Policy),
which will cause corruption and misconduct.



พ.ต.อ.เสฐฐภัท ธิ์ สงขลา
ผกก.ตม.จว.ประจวบคีรีขันธ์
POL.COL.SETHAPHAT NA SONGKHLA
Superintendent of Prachuapkhirikhan Immigration

ประกาศเจตนาธรรมเนียมนโยบายไม่รับของขวัญและของกำนัลทุกชนิด
จากการปฏิบัติหน้าที่ No Gift Policy (รวมภาษาไทยและภาษาอังกฤษ)
ประชาสัมพันธ์ในรูปแบบจอภาพของหน่วยงาน
จุดประชาสัมพันธ์ และเคาน์เตอร์จุดบริการ



ตรวจคนเข้าเมืองจังหวัดประจวบคีรีขันธ์
ขอประกาศเจตนาธรรมเนียมว่า ผกก.ตม.จว.ประจวบคีรีขันธ์ และ
ข้าราชการตำรวจ ตม.จว.ประจวบคีรีขันธ์ ทุกนายในสังกัด
ไม่รับของขวัญและของกำนัลทุกชนิดจากการปฏิบัติหน้าที่
(No Gift Policy)
ทั้งในขณะ ก่อน และหลังปฏิบัติหน้าที่
ที่จะส่งผลให้เกิดการทุจริตและประพฤติมิชอบ
ทั้งในปัจจุบันและอนาคต

ตลอดจนการถือปฏิบัติตามประกาศ
คณะกรรมการป้องกันและปราบปรามการทุจริตแห่งชาติ
เรื่อง หลักเกณฑ์การรับทรัพย์สินหรือประโยชน์อื่นใด
โดยธรรมจรรยาของเจ้าพนักงานของรัฐ พ.ศ.2563



พ.ต.อ.เสฐฐภัท ธิ์ สงขลา
ผกก.จว.ตม.จว.ประจวบคีรีขันธ์

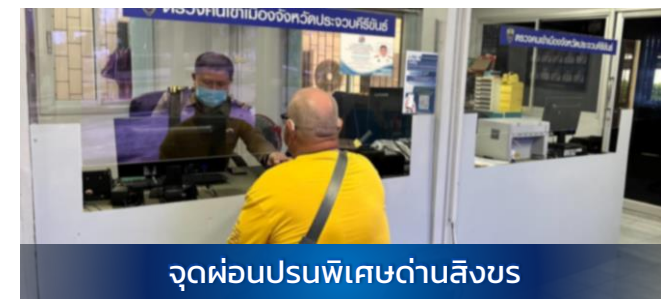
ประกาศ No Gift Policy
(ภาษาไทยและภาษาอังกฤษ)
ประชาสัมพันธ์ Website หลักของหน่วยงาน



PRACHUAPKHIRIKHAN IMMIGRATION
announces its commitment that all of its
executives and officers
will not accept any kind of benefits or gifts,
regardless of during, before or after performing duties
(No Gift Policy),
which will cause corruption and misconduct,
and also comply with the Notification
of the National Anti-Corruption Commission
on the Criteria of the Acceptance of Assets
or Other Benefits on Ethical Basis
of the Public Officials
B.E.2563(A.D.2020)



POL.COL.SETHAPHAT NA SONGKHLA
Superintendent of Prachuapkhirikhan Immigration



กำชับการประกาศเจตนารมณ์นโยบายไม่รับของขวัญ และของกำนัลทุกชนิดจากการปฏิบัติหน้าที่ (No Gift Policy)



พ.ต.อ.เศรษฐภัทร ณ สงขลา ผกก.๔ รรท.ผกก.ตม.จว.ประจวบคีรีขันธ์ กำชับการประกาศเจตนารมณ์นโยบายไม่รับของขวัญ และของกำนัลทุกชนิดจากการปฏิบัติหน้าที่ (No Gift Policy) ให้ข้าราชการตำรวจทุกนายปฏิบัติหน้าที่ด้วยความโปร่งใส สามารถตรวจสอบได้ทุกกรณี มีความซื่อสัตย์สุจริตในการทำงาน และห้ามมิให้เข้าไปมีผลประโยชน์ มีส่วนเกี่ยวข้องกับการกระทำผิด หรือเรียกรับของขวัญ ของกำนัล หรือผลประโยชน์อื่นใดทุกชนิดจากการปฏิบัติหน้าที่ ทั้งในขณะ ก่อน และหลังปฏิบัติหน้าที่ (No Gift Policy) ให้ดำเนินชีวิตเรียบง่ายมีธรรมาภิบาลปฏิบัติหน้าที่เพื่อประชาชน ด้วยความอดทน มีสติปัญญา ซื่อสัตย์สุจริต ไม่เบียดเบียนประชาชนเสริมสร้างภาพลักษณ์ที่ดีให้กับหน่วยงาน และปฏิบัติหน้าที่ให้เป็นไปตามระเบียบแบบแผน คำสั่ง และกฎหมายโดยเคร่งครัดโดยยึดถือประโยชน์ส่วนรวมมาก่อนประโยชน์ส่วนตัว

**หากไม่ได้รับความสะดวก
ในการติดต่อราชการ
หรือ ต้องการร้องเรียน เชิญพบ**
Suggestion or any complaint, Please inform

พ.ต.อ.เศรษฐภัทร ณ สงขลา
พกก.๔รรท.ผกก.ตม.จว.ประจวบคีรีขันธ์
POLICE COLONEL SETHAPHAT NA SONGKHLA
SUPERINTENDENT OF PRACHUAPKHIRIKHAN IMMIGRATION
TEL. 086-309-8948

**ร้องเรียนหากไม่ได้รับความสะดวก
ในการติดต่อราชการผ่านหัวหน้าหน่วยงาน
เช่น เรื่องราวร้องทุกข์ทั่วไป ข้อคิดเห็น ข้อเสนอแนะ คำชมเชย
เกี่ยวกับคุณภาพและการให้บริการของหน่วยงาน**

หรือ

**ร้องเรียน/แจ้งเบาะแส
การทุจริตหรือการปฏิบัติงาน
ของเจ้าหน้าที่ตำรวจ
CLICK HERE**

ร้องเรียน/แจ้งเบาะแส ได้ที่
สำนักงานจรตํารวจ www.jcoms.police.go.th

เข้าไป Website หลักของหน่วยงาน <http://www.Prachuap-immigration.com>
ร้องเรียน / ร้องทุกข์ / แจ้งเบาะแส สำนักงานจรตํารวจ
หากพบการกระทำผิดของเจ้าหน้าที่ตำรวจ
เรื่องการทุจริตและประพฤติมิชอบ


การพัฒนาด้าน

ผลการดำเนินการ

1.5 ป้ายประชาสัมพันธ์ Download คู่มือการให้บริการ / การขออนุญาตทั้งภาษาไทยและภาษาอังกฤษ

- ตรวจคนเข้าเมืองจังหวัดประจวบคีรีขันธ์ ติดป้ายประชาสัมพันธ์ให้ผู้มาใช้บริการหรือผู้ติดต่อราชการ ทั้งชาวไทยและชาวต่างชาติที่มารับบริการ สามารถ Download คู่มือประชาชน เอกสารประกอบการพิจารณา (Checklist) ทั้งภาษาไทยและภาษาอังกฤษติดตั้ง ณ บริเวณจุดที่ผู้ใช้บริการเห็นเด่นชัด พร้อมทั้งประกาศทางเว็บไซต์ของหน่วยงาน เพื่ออำนวยความสะดวกในการเข้าถึงข้อมูลข่าวสารแก่ประชาชน

ป้าย Scan QR Code เอกสารประกอบการพิจารณา (การขอยุ่ต่อ, ขอรับ/เปลี่ยนประเภทการตรวจลงตรา และคู่มือประชาชน สดม.)




เอกสารประกอบการพิจารณา
REQUIRED DOCUMENTS
สำนักงานตรวจคนเข้าเมือง IMMIGRATION BUREAU

การขอยุ่ต่อ
EXTENSION

ขอรับ/ขอเปลี่ยนประเภทการตรวจลงตรา
APPLYING / CHANGING VISA TYPE

คู่มือประชาชน สำนักงานตรวจคนเข้าเมือง
PUBLIC HANDBOOK - IMMIGRATION BUREAU



ตรวจคนเข้าเมืองจังหวัดประจวบคีรีขันธ์ PRACHUAP KHIRIKHAN IMMIGRATION
โทร. 032 520617 , 032 520620 - Tel. 032 520617 , 032 520620

PRACHUAP KHIRIKHAN IMMIGRATION ตรวจคนเข้าเมืองจังหวัดประจวบคีรีขันธ์

เชิญชวนโหลดเอกสาร
คู่มือบริการสำหรับประชาชน-สำนักงานตรวจคนเข้าเมือง
เพื่อความสะดวกแก่ผู้ใช้บริการ
Please download Manual for Cotozens -
Immigration Bureau for the convenience
Of those who use the service

คู่มือบริการสำหรับประชาชน-สำนักงานตรวจคนเข้าเมือง
Manual for Citizens – Immigration Bureau



ฉบับภาษาไทย



Manual for Citizens

www.prachuap-immigration.com ตรวจคนเข้าเมืองจังหวัดประจวบคีรีขันธ์
0 3252 0620, 0 3252 0617 singkhonimmigration5@gmail.com

ป้าย Scan QR Code คู่มือประชาชน สดม.



ตรวจคนเข้าเมืองจังหวัดประจวบคีรีขันธ์

การพัฒนาด้าน

ผลการดำเนินการ

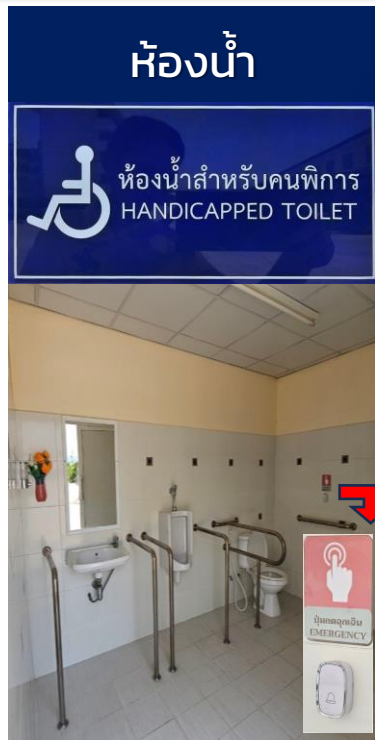
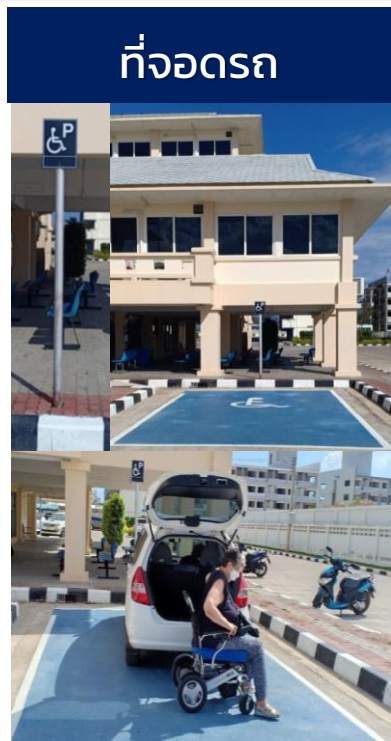
1.6 การจัดสิ่งอำนวยความสะดวก การให้บริการประชาชน/ชาวต่างชาติ

ตรวจคนเข้าเมืองจังหวัดประจวบคีรีขันธ์ จัดพื้นที่และการจัดสิ่งอำนวยความสะดวก บริเวณศูนย์บริการประชาชน ณ จุดเดียว (One Stop Service) อาทิเช่น

- สิ่งอำนวยความสะดวกขั้นพื้นฐานสำหรับคนพิการ ผู้สูงอายุ และผู้ต้องการความช่วยเหลือเป็นพิเศษ
- การจัดสถานที่จอดรถ ตามความเหมาะสมของสถานที่
- โต๊ะกรอกแบบฟอร์ม และตัวอย่างการกรอกแบบฟอร์ม
- มีที่นั่งคอย เพียงพอและเหมาะสมกับสถานที่ มองดูสะอาด เป็นระเบียบ เห็นผู้ปฏิบัติงานได้อย่างชัดเจน
- จัดบริการน้ำดื่ม กาแฟ สำหรับผู้มาใช้บริการ ระหว่างรอรับบริการ
- ฟรีอินเทอร์เน็ต WIFI
- เครื่องเรียกคิวแบบไร้สาย (Wireless Pager)
- จัดห้องน้ำแยกเป็นสัดส่วน สะอาด ถูกสุขลักษณะ และเพียงพอ แยกห้องน้ำ ชาย , หญิง โดยมีป้ายบอกที่ชัดเจน

การจัดสิ่งอำนวยความสะดวก การให้บริการ ประชาชน/ชาวต่างชาติ

จัดสิ่งอำนวยความสะดวกขั้นพื้นฐานสำหรับคนพิการ ผู้สูงอายุ และผู้ต้องการความช่วยเหลือเป็นพิเศษ



ตม.จว.ประจวบคีรีขันธ์ เห็นถึงความสำคัญในการการดูแลด้านต่างๆ ให้กับคนพิการ ผู้สูงอายุ และผู้ต้องการความช่วยเหลือเป็นพิเศษ เพื่อให้ทุกคนสามารถเข้าถึงบริการอย่างเท่าเทียมกับคนทั่วไป โดยดำเนินการจัดสิ่งอำนวยความสะดวกไว้รองรับ อาทิเช่น ป้ายสัญลักษณ์ที่ชัดเจนทั้งภายใน/ภายนอกอาคาร จัดรถเข็นสำรองไว้บริการ จัดที่จอดรถช่องพิเศษสำหรับผู้พิการไว้ใกล้ทางเข้า-ออกอาคาร จัดทางลาดเรียบต่อเนื่องพื้นผิวหยาบเพื่อป้องกันการลื่นไถลมีความกว้างตามมาตรฐาน 1.50 เมตร และเพิ่มราวจับเพื่อความปลอดภัย พร้อมทั้งจัดให้มีช่องทางพิเศษบริการด้านข้อมูลสำหรับคนพิการ ผู้สูงอายุ และผู้ต้องการความช่วยเหลือเป็นพิเศษ ห้องน้ำแยกเป็นสัดส่วนสะอาด โดยมีป้ายบอกที่ชัดเจน และยังติดตั้งสัญญาณเสียง กรณีเกิดเหตุฉุกเฉินในห้องน้ำคนพิการ

ที่จอดรถผู้มาติดต่อราชการ (บุคคลทั่วไป)

ที่จอดรถยนต์ผู้มาติดต่อราชการ



ที่จอดรถ
ผู้มาติดต่อราชการ
Visitors' Parking



ที่จอดรถยนต์ ด้านหน้าอาคารที่ทำการ



ที่จอดรถยนต์ ด้านหลังอาคารที่ทำการ (หน้าสวนหย่อม)



ที่จอดรถยนต์ ด้านหลังติดอาคารที่ทำการ



ที่จอดรถยนต์ ด้านหลัง

ที่จอดรถจักรยานยนต์ผู้มาติดต่อราชการ



ที่จอดรถจักรยานยนต์
ผู้มาติดต่อราชการ
Visitors' Motorcycle Parking



ที่จอดรถจักรยาน
BIKE PARKING



ที่จอดรถจักรยานยนต์/ที่จอดรถจักรยาน ด้านข้างอาคารที่ทำการ

จัดพื้นที่และการจัดสิ่งอำนวยความสะดวก บริเวณศูนย์บริการประชาชน ณ จุดเดียว (One Stop Service)

จุดกรอกแบบคำร้องและแบบฟอร์ม



<p>คำขออนุญาตอยู่ในราชอาณาจักรชั่วคราว APPLICATION FOR EXTENSION OF TEMPORARY STAY IN THE KINGDOM</p> <p>ชื่อ: ... Date: ...</p> <p>ชื่อ: ... Date: ...</p>	<p>คำขออนุญาตอยู่ในราชอาณาจักรชั่วคราว APPLICATION FOR EXTENSION OF TEMPORARY STAY IN THE KINGDOM</p> <p>ชื่อ: ... Date: ...</p> <p>ชื่อ: ... Date: ...</p>
---	---

แบบฟอร์ม

ตัวอย่าง

ที่นั่งพักคอย



มีที่นั่งคอยเพียงพอต่อผู้มาใช้บริการ

เครื่องเรียกคิวแบบไร้สาย Wireless Pager



เพื่อลดการแออัดบริเวณพื้นที่ให้บริการ
ช่วยลดความเครียดและความกังวลของผู้มาใช้บริการระหว่างรอรับบริการ

เจ้าหน้าที่ประชาสัมพันธ์



ให้คำแนะนำ/ประชาสัมพันธ์การบริการ พร้อมทั้งตรวจสอบความถูกต้อง
และครบถ้วนของเอกสาร เพื่อความสะดวกรวดเร็ว

จัดสิ่งอำนวยความสะดวกผู้มาใช้บริการและผู้มาติดต่อราชการ ระหว่างรอรับบริการ

จัดบริการน้ำดื่ม กาแฟ หนังสือพิมพ์



สวนหย่อมพักผ่อน



ฟรีอินเทอร์เน็ต WIFI

 **PRACHUAP KHIRIKHAN IMMIGRATION**
ตรวจคนเข้าเมืองจังหวัดประจวบคีรีขันธ์



NETWORK :
Immigration 2_2.4 G

PASSWORD:
imm77110

www.prachuap-immigration.com | ตรวจคนเข้าเมืองจังหวัดประจวบคีรีขันธ์
0 3252 0620, 0 3252 0617 | singkhonimmigration5@gmail.com



ห้องน้ำ (บุคคลทั่วไป)



จัดให้มีห้องน้ำแยกเป็นสัดส่วน สะอาดถูกสุขลักษณะ และเพียงพอ
แยก ชาย , หญิง โดยมีป้ายบอกที่ชัดเจน



ยกระดับการเผยแพร่
ข้อมูลสาธารณะ
Open Data Integrity
& Transparency
Assessment (OIT)



2

ยกระดับการเผยแพร่ข้อมูลสาธารณะ Open Data Integrity & Transparency Assessment (OIT)

ปรับปรุงเว็บไซต์หลักของหน่วยงาน/เพิ่มช่องทางในการติดต่อสื่อสารบนสื่อสังคมออนไลน์

การพัฒนาด้าน	ผลการดำเนินการ
เว็บไซต์ ของหน่วยงาน	ปรับปรุงเว็บไซต์หลักของหน่วยงานให้เป็นปัจจุบัน ผู้มาใช้บริการ สามารถเข้าถึงข้อมูลได้ง่าย ไม่ซับซ้อน เพื่อให้ผู้ใช้บริการเข้าถึงข้อมูลได้อย่างรวดเร็ว
ปรับปรุงเว็บไซต์ ของหน่วยงาน	Admin Website ดูแลระบบและปรับปรุงข้อมูลบนเว็บไซต์ของหน่วยงานให้เป็นปัจจุบัน เพื่อเป็นช่องทางเผยแพร่ประชาสัมพันธ์ข้อมูลข่าวสาร กิจกรรม และการบริการต่างๆ ช่วยสร้างภาพลักษณ์ที่ดี น่าเชื่อถือให้กับหน่วยงาน
ช่องทางบนสื่อสังคมออนไลน์ที่หลากหลาย ได้แก่ Website, Line Official Account (Line OA) / Facebook Fanpage	เพิ่มช่องทางในการติดต่อสื่อสารบนสื่อสังคมออนไลน์ เชื่อมโยงไปยังเว็บไซต์หลักของตรวจคนเข้าเมืองจังหวัด ประจวบคีรีขันธ์ (www.prachuap-immigration.com) เพื่อให้ผู้ใช้บริการทราบข้อมูลข่าวสาร กิจกรรม และบริการต่างๆ ของหน่วยงาน ที่ถูกต้อง ครบถ้วน เป็นปัจจุบัน ช่วยสร้างภาพลักษณ์ที่ดีให้กับหน่วยงาน ผู้ใช้บริการเกิดความพึงพอใจ

ช่องทางสื่อสังคมออนไลน์ของหน่วยงาน

Website , Line Official Account (Line OA) และ Facebook Fanpage

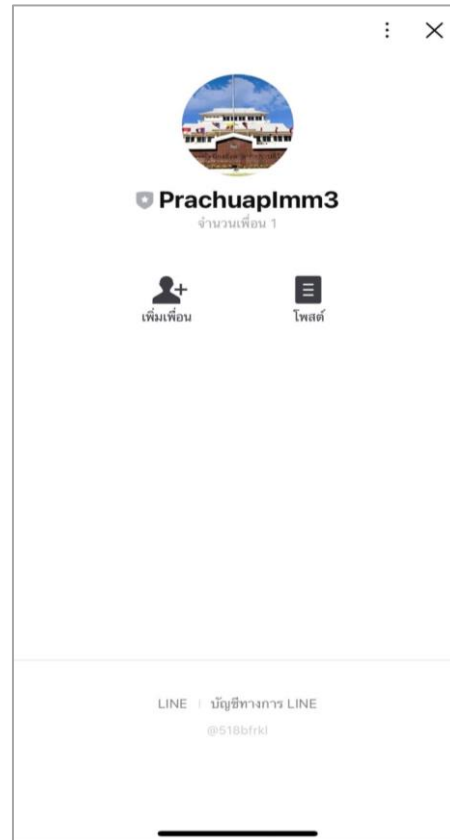
Website หลักของหน่วยงาน

www.prachuap-immigration.com



Line OA

PrachuapImm3



Facebook Fanpage

ตรวจคนเข้าเมืองจังหวัดประจวบคีรีขันธ์
Prachuapkhirikhan Immigration



ตรวจคนเข้าเมืองจังหวัด ประจวบคีรีขันธ์-Prachuapkhirikhan Immigration

21 การกดถูกใจ • ผู้ติดตาม 70 คน



Thai Immigration news, information and service for local foreigners who live in the province.

กำลังติดตาม ส่งข้อความ

โพสต์ เกี่ยวกับ รูปภาพ การกล่าวถึง

รายละเอียด





การกำกับติดตาม
การเผยแพร่ข้อมูลสาธารณะ
Open Data Integrity
& Transparency
Assessment (OIT)



3

การกำกับติดตาม การเผยแพร่ข้อมูลสาธารณะ:

Open Data Integrity & Transparency Assessment (OIT)



1 การจัดทำข้อมูลสาธารณะ (OIT)



2 ประชุมขับเคลื่อน และกำกับติดตาม (OIT)

การจัดทำข้อมูลสาธารณะ OIT

การพัฒนาด้าน

ผลการดำเนินการ

การออกคำสั่งคณะกรรมการ
และมีการมอบหมายหน้าที่
ที่ชัดเจน

- หัวหน้าหน่วยงาน ชี้แจงแนวทางการจัดทำ การประเมินคุณธรรมและความโปร่งใส ในการดำเนินงานของหน่วยงานภาครัฐ (Integrity and Transparency assessment: ITA) ปีงบประมาณ พ.ศ.2567 รวมถึงการมอบหมายเจ้าภาพ/ผู้รับผิดชอบ การยกระดับการเผยแพร่ข้อมูลสาธารณะ (OIT) อย่างชัดเจน
- จัดทำแต่งตั้งคณะกรรมการฯ คำสั่งตรวจคนเข้าเมืองจังหวัดประจวบคีรีขันธ์ ที่ 215/ 2566 ลงวันที่ 30 ธันวาคม 2566 เรื่อง แต่งตั้งคณะกรรมการขับเคลื่อนและกำกับติดตาม การประเมินคุณธรรมและความโปร่งใสในการดำเนินงานของหน่วยงานภาครัฐ (Integrity & Transparency Assessment : ITA) ประจำปีงบประมาณ พ.ศ.2567 ของ ตรวจคนเข้าเมืองจังหวัดประจวบคีรีขันธ์
- จัดทำคำสั่งมอบหมายงานฯ คำสั่งตรวจคนเข้าเมืองจังหวัดประจวบคีรีขันธ์ ที่ 7/2567 ลง วันที่ 12 มกราคม 2567 เรื่อง แต่งตั้งคณะกรรมการดำเนินการประเมินคุณธรรมและความโปร่งใสในการปฏิบัติราชการ (Integrity & Transparency Assessment : ITA) ของ ตรวจคนเข้าเมืองจังหวัดประจวบคีรีขันธ์ ประจำปีงบประมาณ พ.ศ.2567

ประชุมชี้แจงแนวทางการจัดทำการประเมินคุณธรรมและความโปร่งใส ในการดำเนินงานของหน่วยงานภาครัฐ (Integrity and Transparency assessment : ITA) ปีงบประมาณ พ.ศ.2567



การกำกับติดตามการเผยแพร่ข้อมูลสาธารณะ

การพัฒนาด้าน

ผลการดำเนินการ

การประชุม
ขับเคลื่อน และกำกับ
ติดตามการเผยแพร่
ข้อมูล

- หัวหน้าหน่วยงานกำกับ ติดตามผลการดำเนินการเผยแพร่ข้อมูลสาธารณะ (OIT) ทั้งแบบตรวจเผยแพร่ข้อมูลสาธารณะบนเว็บไซต์หลักของหน่วยงาน ของเจ้าหน้าที่งานนโยบายและแผน และสารวัตรตรวจคนเข้าเมืองจังหวัดประจวบคีรีขันธ์ รับผิดชอบงานอำนวยความสะดวก รายงานความคืบหน้าการดำเนินการในการขับเคลื่อนและกำกับติดตามการประเมินให้ทราบ อย่างน้อยเดือนละ 1 ครั้ง

- การเผยแพร่ข้อมูลสาธารณะ เป็นกลไกสำคัญในการตรวจสอบการทำงาน เพื่อความโปร่งใสที่ตรวจสอบได้ ปลดการทุจริตและประพฤติมิชอบ แบ่งออกเป็น 2 ตัวชี้วัดหลัก ดังนี้

ตัวชี้วัดที่ 1 การเปิดเผยข้อมูล มีตัวชี้วัดย่อย ได้แก่

- | | | |
|------------------------------------|---------------------------------------|----------------------------|
| 1.1 ข้อมูลพื้นฐาน | 1.2 การบริหารงานและการใช้จ่ายงบประมาณ | 1.3 การจัดซื้อจัดจ้าง |
| 1.4 การบริหารและพัฒนาทรัพยากรบุคคล | | 1.5 การส่งเสริมความโปร่งใส |

ตัวชี้วัดที่ 2 การป้องกันการทุจริต มีตัวชี้วัดย่อย ได้แก่

- | | |
|---|--------------------------------------|
| 2.1 การดำเนินการเพื่อป้องกันการทุจริตในประเด็นสินบน | 2.2 การส่งเสริมคุณธรรมและความโปร่งใส |
|---|--------------------------------------|

ซึ่งการเผยแพร่ข้อมูลในประเด็นข้างต้น ใช้เป็นแนวทางในการปฏิบัติงาน ถือเป็น การสร้างภาพลักษณ์ที่ดีให้กับหน่วยงานอย่างเป็นรูปธรรม และเน้นกำกับบุคลากรในสังกัดให้ปฏิบัติงานตามมาตรฐาน ยึดมั่นในหลักคุณธรรมจริยธรรม ซื่อสัตย์สุจริต มีความโปร่งใส สามารถตรวจสอบได้ทุกกรณี



พ.ต.อ.เศรษฐภัทร ณ สงขลา ผกก.๔ รรท.พกก.ตม.จว.
ประจวบคีรีขันธ์ เน้นถึงการเผยแพร่ข้อมูลสาธารณะ เป็นกลไก
สำคัญในการตรวจสอบการทำงาน เพื่อลดโอกาสการทุจริต มี
ความโปร่งใส แบ่งออกเป็น 2 ตัวชี้วัดหลัก ดังนี้

ตัวชี้วัดที่ 1. การเปิดเผยข้อมูล มีตัวชี้วัดย่อย ได้แก่

- 1.1 ข้อมูลพื้นฐาน
- 1.2 การบริหารงานและการใช้จ่ายงบประมาณ
- 1.3 การจัดซื้อจัดจ้าง
- 1.4 การบริหารและพัฒนาทรัพยากรบุคคล
- 1.5 การส่งเสริมความโปร่งใส

ตัวชี้วัดที่ 2. การป้องกันการทุจริต มีตัวชี้วัดย่อย ได้แก่

- 2.1 การดำเนินการเพื่อป้องกันการทุจริตใน
ประเด็นลึกลับ
- 2.2 การส่งเสริมคุณธรรมและความโปร่งใส

ซึ่งการเผยแพร่ข้อมูลในประเด็นข้างต้น ใช้เป็นแนวทางในการ
ปฏิบัติงาน ถือเป็น การสร้างภาพลักษณ์ที่ดีให้กับหน่วยงาน
อย่างเป็นรูปธรรม และเน้นกำชับบุคลากรในสังกัดให้ปฏิบัติงาน
ตามมาตรฐาน ยึดมั่นในหลักคุณธรรมจริยธรรม ซื่อสัตย์สุจริต
มีความโปร่งใส สามารถตรวจสอบได้ทุกกรณี



439 หมู่ 1 ต.ทับใต้ อ.ห้วยหิน จ.ประจวบคีรีขันธ์ 77110
โทรศัพท์/โทรสาร 0 3252 0620 , 0 3252 0617
FAX 0 3252 0616

Email : singkhonimmigration5@gmail.com
www.prachuap-immigration.com